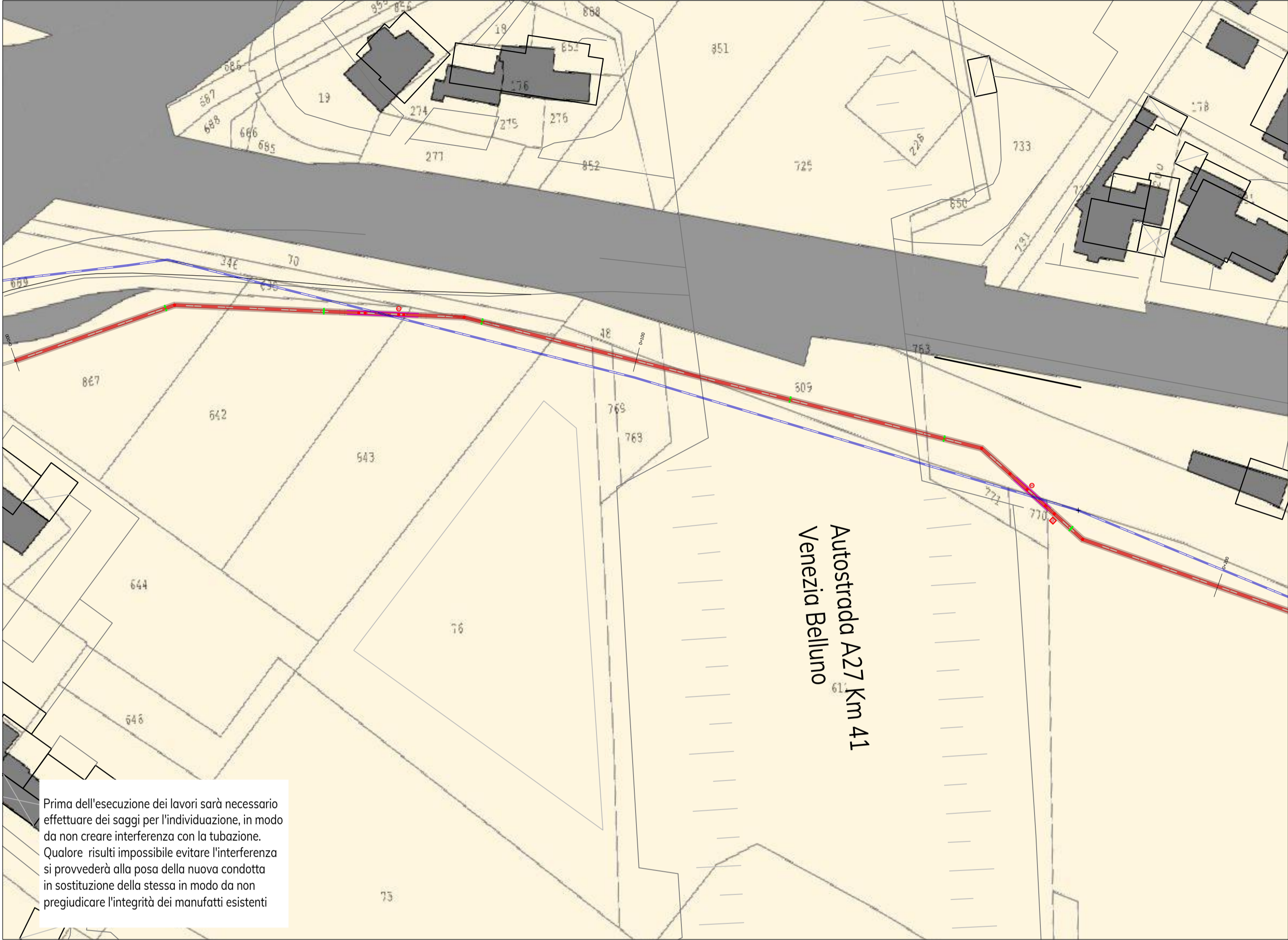
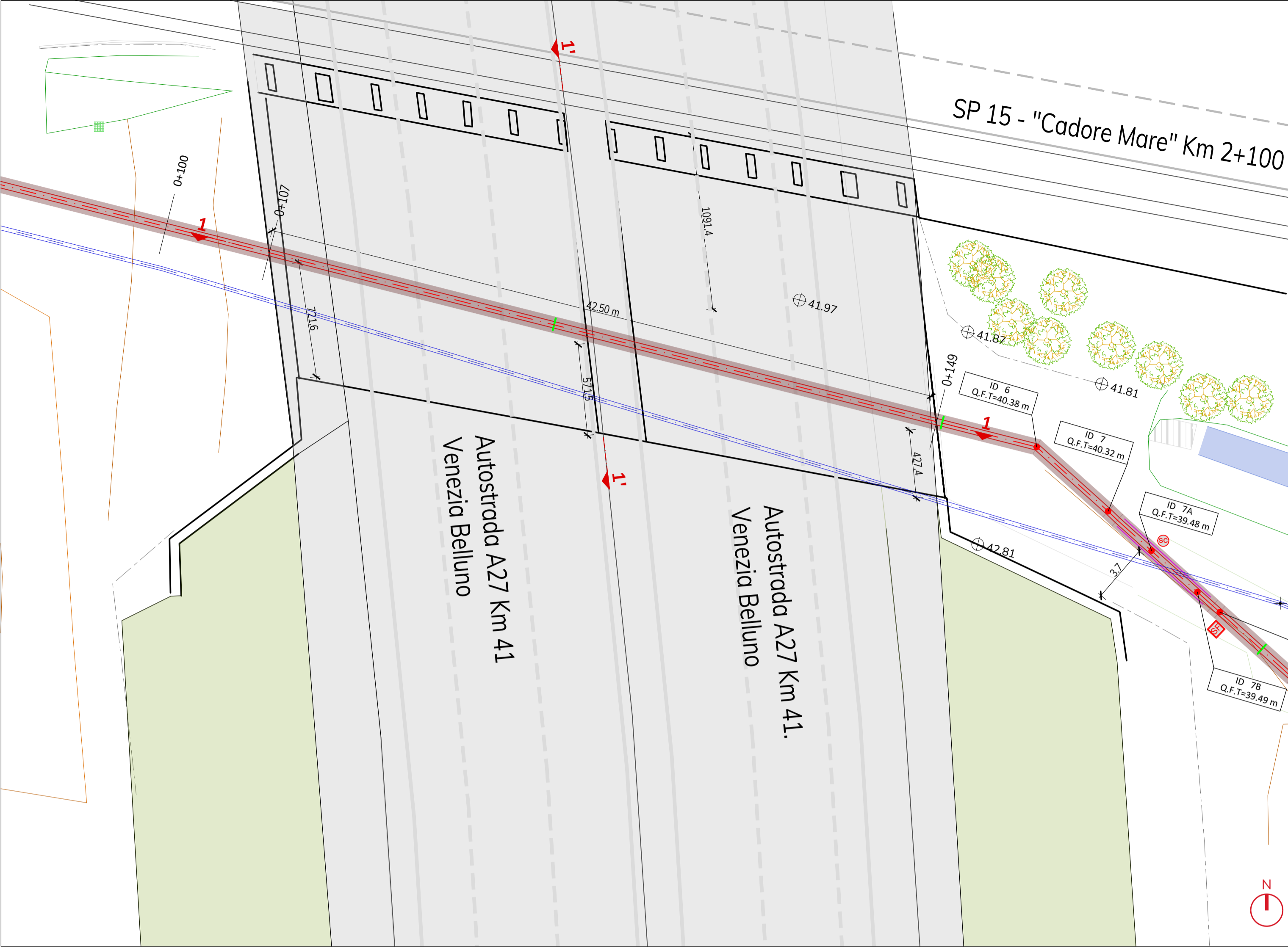


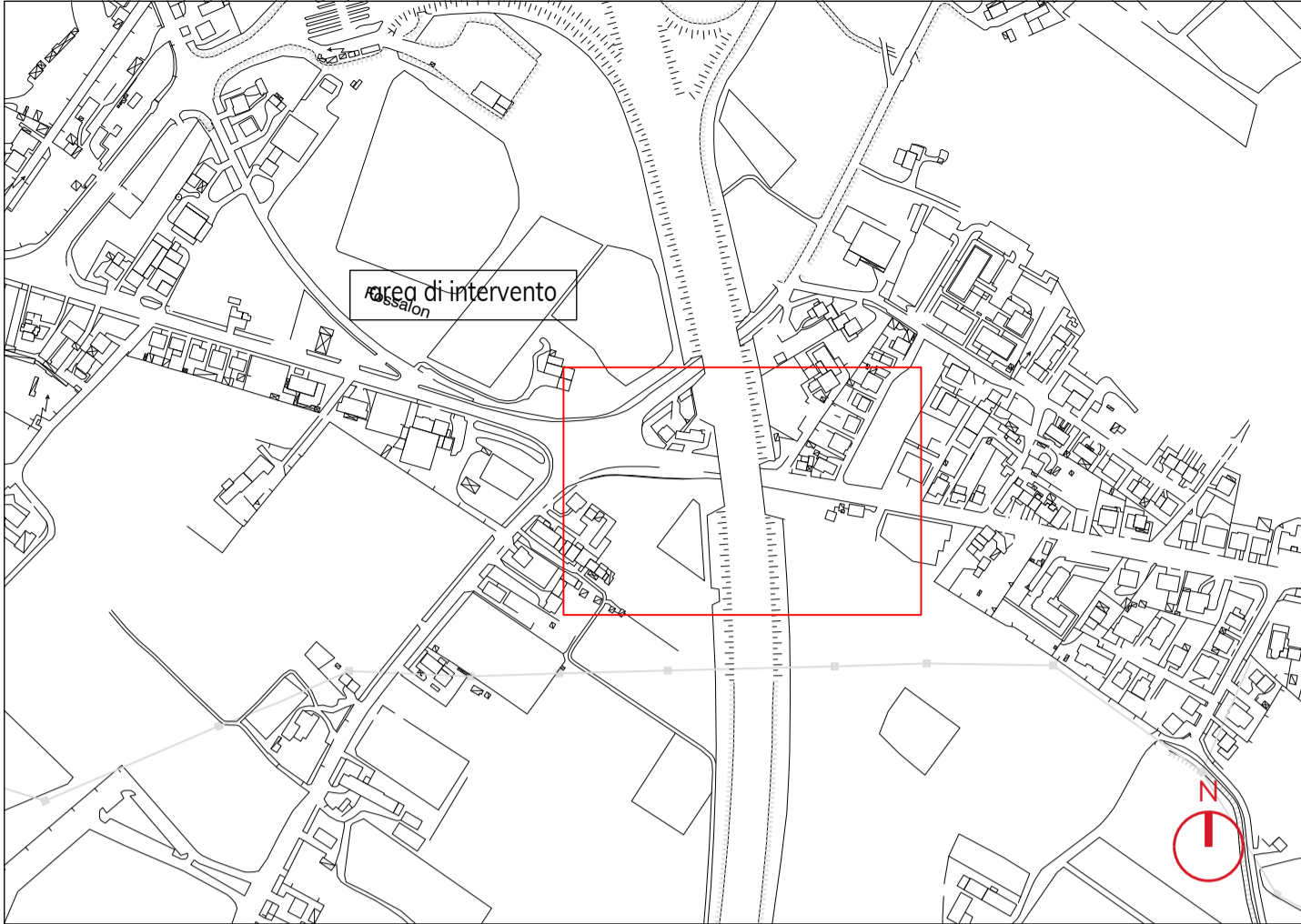
Interferenza A - attraversamento aottovia autostrada A27 - Estratto catastale
scala 1:500



Interferenza A - Attraversamento Sottovia autostrada A27
scala 1:500



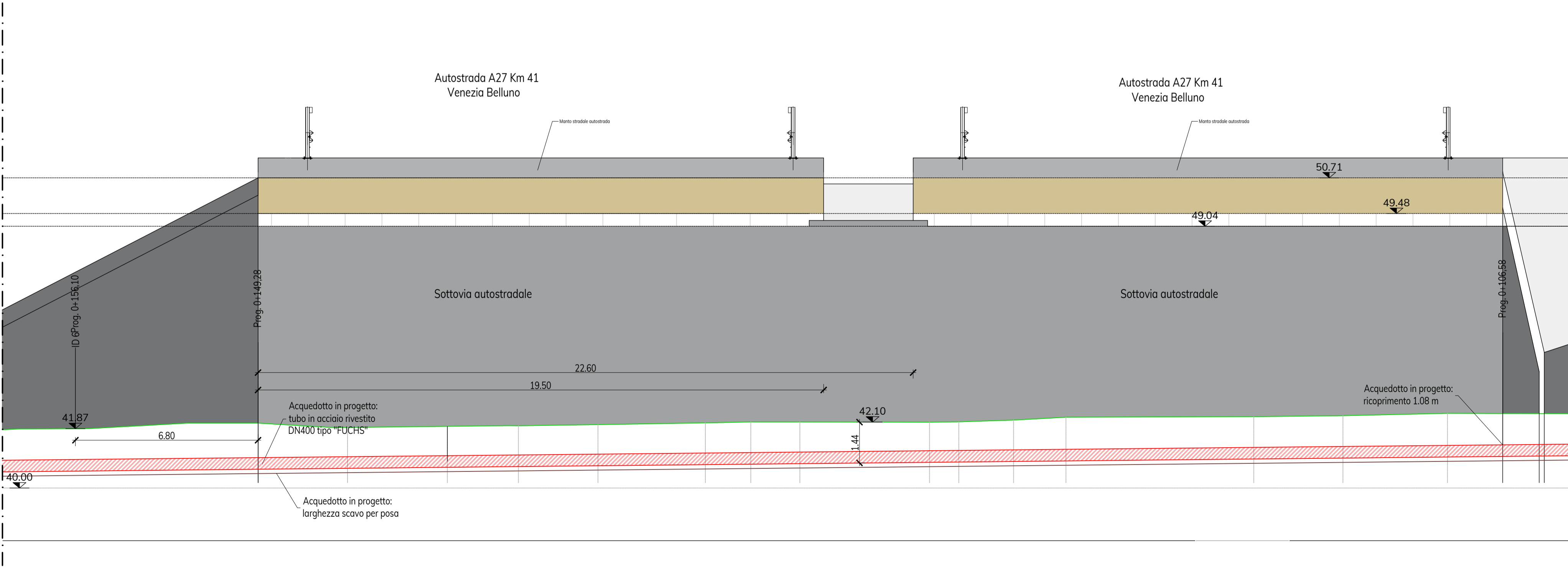
key Plan
scala 1:5000



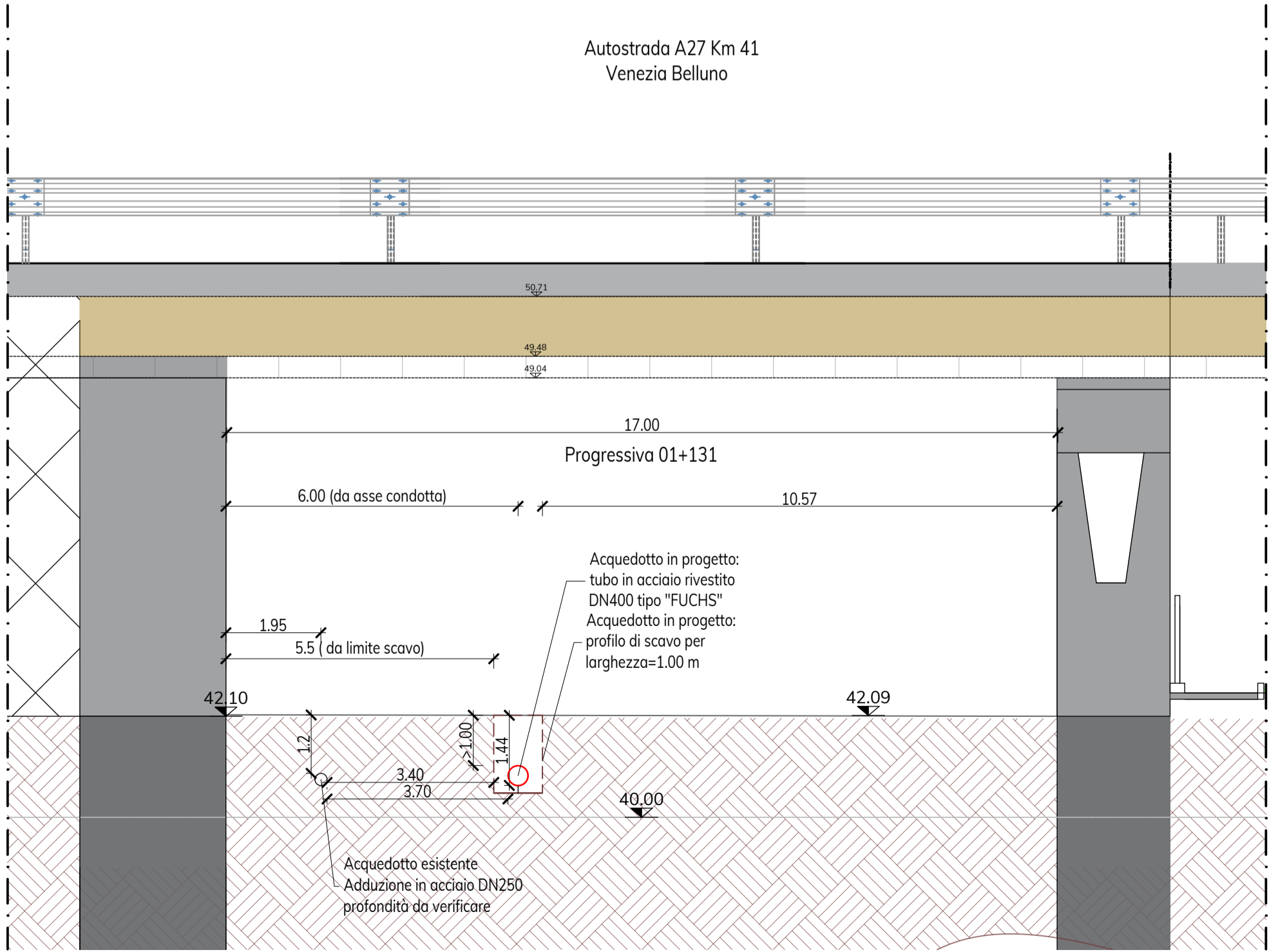
Legenda


- | | |
|--------------------------------------|--|
| Corsi d'acqua | Rete acquedotto esistente: Adduzione - DN 250 CA |
| Area caratterizzata da vigneti | Acquedotto in progetto DN 400 acciaio tipo "FUCHS" |
| Linea delimitazione fossato | superficie di scavo e ripristino terreno naturale Larghezza=100 cm |
| Recinzioni proprietà private | Acquedotto in progetto Pozzetto Sfiato e pozzetto scarico |
| Tombinamento in cis | |
| Fascia di rispetto corsi d'acqua 4 m | |

Interferenza A - Attraversamento Sottovia autostrada A27 - Sezione 1-1
scala 1:100



Interferenza A - Attraversamento Sottovia autostrada A27 - Sezione 1'-1'
scala 1:100





PIAVE SERVIZI
Le forme dell'acqua

**NUOVA CONDOTTA ADDUTTRICE
SOCIETARIA TRA LE LOCALITA'
SACCON E CIMAVILLA NEI COMUNI DI
SAN VENDEMIANO E CODOGNE'**

PROGETTO DEFINITIVO

27.1

**INTERFERENZA A:
ATTRaversamento SOTTOVIA A27**

codice elaborato
ADD11-A-PD-27.1-EG
REV.
01

scala
VARIE
data
13 Aprile 2022

IL PROGETTISTA
(ing. Raffaele Marciano)

IL RESPONSABILE
DEL PROCEDIMENTO
(ing. Matteo Sanna)

ATTUAZIONE E
PROGETTAZIONE:
UFFICIO PROGRAMMAZIONE,
PROGETTAZIONE E DDLL

IL DIRETTORE GENERALE
(ing. Carlo Pesce)

COLLABORAZIONE ESTERNA:
planum
Planum srl
via Daniele Manin, 51-53
30174 Venezia - Mestre (VE)

IL DIRETTORE TECNICO
(ing. Francesca Domeneghetti)